



HR-kuukausiraportti 7/2025

Elinvoima- ja ympäristötoimiala


PORI

Henkilöstön lukumäärä (sisältäen sivuvirkaiset ja -toimiset)

- Vakituisten määrä on kasvanut selvästi, koska 1.1.2025 kaupungille siirtyi noin 125 henkilöä työllistämisuudistuksen yhteydessä. Toisaalta vakituisten määrä myös väheni, kun matkailu- ja markkinointiyksikkö siirtyi konsernipalveluihin.
- Määräaikaisten väheneminen on seurausta kuntakokeilun päättymisestä.
- Työllistetyt ovat sijoitettu 1.1.2025 alkaen suoraan toimialoille. Aiemmin kaikki työllistetyt olivat sijoitettu elinvoima- ja ympäristötoimialalle.
- Lisäksi työllistettyjen määrä tulee kuukausittain vähenemään, koska uusia sopimuksia ei enää juurikaan tehdä.

07/2025			
ELYM ilman työllistettyjä	Lkm_toteuma	Lkm_edellinen vuosi	Lkm_tot_vs_ed vuosi (henk.)
Vakituiset	235	119	116
Sijaiset	10	5	5
Muut määräaikaiset	14	36	-22
Kaikki yhteensä	259	160	99
Sarakeotsikot			
07/2025			
Kaupunkitaso	Lkm_toteuma	Lkm_edellinen vuosi	Lkm_tot_vs_ed vuosi (henk.)
Työllistetyt			
14112 KONSERNIPALVELUT	1	3	-2
14140 SIVISTYSTOIMIALA - Opetus ja varhaiskasvatus		2	-2
14143 SIVISTYSTOIMIALA - Kulttuuri, liikunta ja nuoriso	5	9	-4
14145 ELINVOIMA- JA YMPÄRISTÖTOIMIALA	1	76	-75
14150 TEKNINEN TOIMIALA	8	74	-66
14180 Porin Palveluliikelaitos		2	-2
Kaikki yhteensä	15	166	-151



Palkallisten henkilötyövuosien kertymä yksiköittäin

- Henkilöstön määrä on kasvanut 61,4 prosenttia vuoden takaiseen verrattuna.
- HTV-kertymän taustalla vaikuttavat samat asiat kuin henkilöstön lukumääränkin.
- Käytännössä kasvu on tapahtunut kasvupalvelut ja työllisyyspalvelut - yksikössä. Muissa yksiköissä ei ole isoja muutoksia vuoden takaiseen nähden.

Ilman työllistettyjä	07/2025				
	HTV2_tot_kum	HTV2_ed_vuosi_kum	HTV2_toissa_vuosi_kum	HTV2_tot_kum_vs_ed_vuosi_kum(%)	HTV2_tot_kum_vs_ed_vuosi_kum(lkm)
14145 ELINVOIMA- JA YMPÄRISTÖTOIMIALA	139,1	86,2	92,7	61,4 %	52,9
141450 Toimialajohto	1,8	1,7	2,7	2,4 %	0,0
Vakituiset	1,7	1,7	2,1	-0,4 %	0,0
Muut	0,0		0,6		0,0
141451 Kasvu- ja työllisyyspalvelut-yksikkö	75,9	18,7	23,8	306,3 %	57,2
Vakituiset	72,8	7,6	11,1	861,8 %	65,3
Muut	3,0	11,1	12,7	-72,8 %	-8,1
141452 Kaupunkikehitys- ja omistajaohjausyksikkö	4,0	2,8	3,4	40,8 %	1,2
Vakituiset	3,8	2,8	2,5	35,1 %	1,0
Muut	0,2		0,9		0,2
141453 Kaavoitusyksikkö	8,9	9,2	8,8	-3,5 %	-0,3
Vakituiset	8,6	8,5	8,2	1,5 %	0,1
Muut	0,3	0,7	0,5	-60,2 %	-0,4
141454 Matkailu- ja markkinointiyksikkö		7,0	7,9	-100,0 %	-7,0
Vakituiset		4,1	4,1	-100,0 %	-4,1
Muut		3,0	3,9	-100,0 %	-3,0
141457 Ympäristösuunnitteluyksikkö	8,2	8,3	7,9	-1,3 %	-0,1
Vakituiset	6,8	5,6	4,1	21,2 %	1,2
Muut	1,3	2,6	3,8	-49,5 %	-1,3
141459 Ympäristö- ja terveystalvontayksikkö	24,2	22,4	22,6	7,9 %	1,8
Vakituiset	19,8	19,6	18,9	0,7 %	0,1
Muut	4,4	2,8	3,7	57,9 %	1,6
141462 Rakennusvalvontayksikkö	16,2	16,0	15,6	1,4 %	0,2
Vakituiset	15,7	13,6	15,0	14,9 %	2,0
Muut	0,5	2,4	0,6	-76,8 %	-1,8
Kaikki yhteensä	139,1	86,2	92,7	61,4 %	52,9



Henkilöstökustannusten seuranta ja vertaaminen henkilöstösuunnitelmaan

- Tasajaolla arvioituna tulisi olla vielä käyttämättä vähintään 41,66 prosenttia. Koska heinäkuussa maksettiin lomakorvaukset, muuttuu tarvittava liikkumavara negatiiviseksi. Toisin sanoen, tässä kohdassa vuotta henkilöstömäärärahan toteuma saa ylittyä 1,00 prosenttiyksikköä. Käyttämättä tulee siten olla vähintään 40,66 prosenttia.
 - Toimiala kokonaisuudessaan ei ole talousarvion sisällä. Yksiköistä kasvu- ja työllisyyspalvelut, kaavoitus, ja rakennusvalvonta ovat talousarvionsa sisällä.
- Satakunnan työllisyysalue on erotettu omaksi taulukoksi, jotta sen vaikutus koko toimialan ja yksikön henkilöstökustannuksiin pystytään poistamaan. Tämä siitä syystä, että työllisyysalueella ei ole suoraa vaikutusta toimialan tai yksikön kokonaisuuteen.

2025					
7					
Riviotiskot	Toteuma_kum	Jäljellä MKS	MKS koko vuosi	Tot_kum_vs_MKS_koko vuosi (%)	
14145 ELINVOIMA- JA YMPÄRISTÖTOIMIALA	-3 762 453,22	-2 535 559,78	-6 298 013,00		-40,26%
141450 Toimialajohto	-138 222,26	-80 633,74	-218 856,00		-36,84%
141450001 Elinvoima- ja ympäristötoimialan johto	-138 222,26	-80 633,74	-218 856,00		-36,84%
141451 Kasvu- ja työllisyyspalvelut-yksikkö	-187 697,65	-156 639,35	-344 337,00		-45,49%
1414510002 Kasvupalvelut	-36 044,30	-73 304,70	-109 349,00		-67,04%
1414510003 Kaupungin omat työllisyyspalvelut	-151 653,35	-83 334,65	-234 988,00		-35,46%
141452 Kaupunkikehitys- ja omistajaohjausyksikkö	-305 345,19	-199 088,81	-504 434,00		-39,47%
1411500001 Omistajaohjaus	-85 875,96	-59 406,04	-145 282,00		-40,89%
1414521001 Kaupunkikehitys	-219 469,23	-139 682,77	-359 152,00		-38,89%
141453 Kaavoitusyksikkö	-512 598,70	-401 229,30	-913 828,00		-43,91%
1414530001 Kaavoitus	-512 598,70	-401 229,30	-913 828,00		-43,91%
141457 Ympäristösuunnitteluyksikkö	-455 406,25	-298 263,75	-753 670,00		-39,57%
1414570001 Elinvoima- ja ympäristötoimialan projektit	-65 215,65	-2 240,35	-67 456,00		-3,32%
1414570004 Ympäristösuunnittelu	-182 405,14	-161 408,86	-343 814,00		-46,95%
1414570006 Jätehuoltoviranomainen	-85 290,24	-57 001,76	-142 292,00		-40,06%
1414580001 Joukkoliikenne	-122 495,22	-77 612,78	-200 108,00		-38,79%
141459 Ympäristö- ja terveysvalvontayksikkö	-1 330 332,36	-727 007,64	-2 057 340,00		-35,34%
1414590001 Ilmantarkkailu	-41 971,40	-31 615,60	-73 587,00		-42,96%
1414590002 Ympäristövalvonta	-307 197,88	-126 974,12	-434 172,00		-29,25%
1414590003 Terveysvalvonta	-630 483,40	-345 527,60	-976 011,00		-35,40%
1414600001 Maaseutupalvelut	-145 025,49	-129 207,51	-274 233,00		-47,12%
1414610001 Eläinlääkintä	-205 654,19	-93 682,81	-299 337,00		-31,30%
141462 Rakennusvalvontayksikkö	-832 850,81	-672 697,19	-1 505 548,00		-44,68%
1414620001 Rakennusvalvonta	-576 225,08	-422 667,92	-998 893,00		-42,31%
1414630001 Kaupunkimittaus	-256 625,73	-250 029,27	-506 655,00		-49,35%
Kaikki yhteensä	-3 762 453,22	-2 535 559,78	-6 298 013,00		-40,26%

2025					
7					
Riviotiskot	Toteuma_kum	Jäljellä MKS	MKS koko vuosi	Tot_kum_vs_MKS_koko vuosi (%)	
14145 ELINVOIMA- JA YMPÄRISTÖTOIMIALA	-3 333 094,84	-2 298 944,16	-5 632 039,00		-40,82%
141451 Kasvu- ja työllisyyspalvelut-yksikkö	-3 333 094,84	-2 298 944,16	-5 632 039,00		-40,82%
1414511001 (STA) Johto, hallinto, kehittämis- ja tukipalvelut	-233 244,71	-56 328,29	-289 573,00		-19,45%
1414512001 (STA) Elinkeinopalvelut	-203 065,81	-144 411,19	-347 477,00		-41,56%
1414512002 (STA) Koulutuspalvelut, työllistämistä tukevat palvelut	-403 893,10	-160 757,90	-564 651,00		-28,47%
1414512003 (STA) Alkupalvelut ja työnvälitys	-1 136 166,18	-948 698,82	-2 084 865,00		-45,50%
1414512004 (STA) Työllistämispalvelut	-98 635,14	-75 103,86	-173 739,00		-43,23%
1414513001 (STA) Monilaiset aikuisten palvelut	-770 222,61	-576 252,39	-1 346 475,00		-42,80%
1414513002 (STA) Nuorten palvelut	-294 630,94	-226 585,06	-521 216,00		-43,47%
1414513003 (STA) Kotoutumispalvelut	-193 236,35	-110 806,65	-304 043,00		-36,44%
Kaikki yhteensä	-3 333 094,84	-2 298 944,16	-5 632 039,00		-40,82%

Mukana olevat henkilöstökulujen tilit

400001 Vakinaisten kk-palkat

400003 Vakin. tunti- ja urakkapalkat

400016 Vuosiloma- ja muut sijaiset

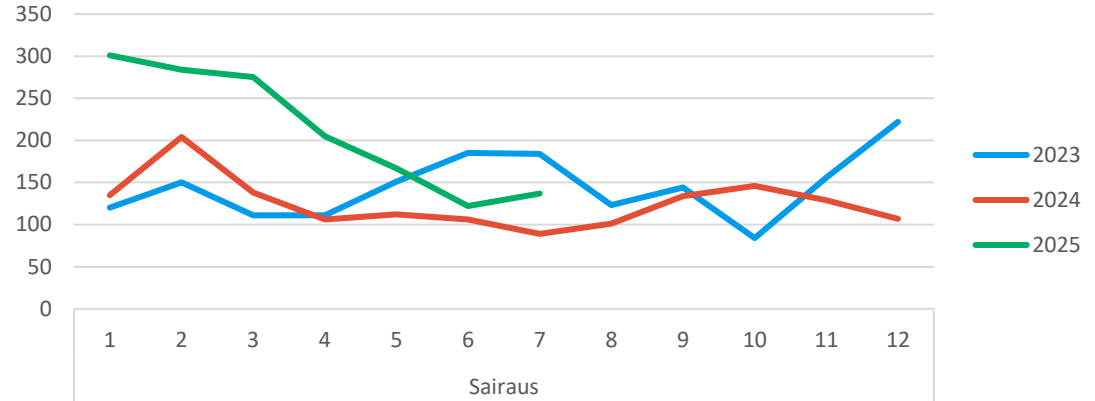
400021 Tilapäisten kk-palkat

Yhteismitallistetut terveysperusteiset poissaolot (ilman työllistettyjä)

- Elinvoima- ja ympäristötoimialalla on sairauspoissaoloja 3,8 prosenttia enemmän kuin vuosi sitten.
- Poissaolopäiviä on ollut huomattavasti enemmän, mutta se johtuu kasvaneesta henkilöstömäärästä. Trendi kääntyi kasvuun heinäkuussa.

**raportointikuukaudelle tulee takautuvia kirjauksia aina uuden kuukauden päivityksen yhteydessä, joka nostaa jo raportoitujen poissaolojen määrää*

Sairauspoissaolopäivät kuukausittain



ELYM	2025	2024	2023	ero vuoteen 2024	ero vuoteen 2023
	Kalenteripäivää / HTV2 kum.	Kalenteripäivää / HTV2 kum.	Kalenteripäivää / HTV2 kum.	Poissaolojen muutos-%	Poissaolojen muutos-%
7. kuukausi					
Sairaus	10,72	10,3	10,9	3,8%	-1,8%



Sairauspoissaolot yksiköittäin (ilman työtapaturmapoissaoloja ja työllistettyjä)

- Yhteismitallistamalla (jakamalla HTV2:lla) luvuista saadaan vertailukelpoiset.
- Sairauspoissaoloissa on melko isoja yksikkö- ja/tai vuosikohtaisia eroja.
- Yksiköiden suhteellisen pienen henkilöstömäärän vuoksi jo yksittäinen pidempi sairauspoissaolo näkyy tilastoissa isona muutoksena tai määränä.

Riviotsikot	2025	2024	2023
14145 ELINVOIMA- JA YMPÄRISTÖTOIMIALA	10,7	10,3	10,9
141450 Toimialajohto		4,0	1,1
141451 Kasvu- ja työllisyyspalvelut-yksikkö	10,3	21,5	18,4
141452 Kaupunkikehitys- ja omistajaohjausyksikkö	3,0	1,1	0,6
141453 Kaavoitusyksikkö	3,0	2,5	3,8
141454 Matkailu- ja markkinointiyksikkö		18,5	9,0
141457 Ympäristösuunnitteluyksikkö	3,9	12,4	15,0
141459 Ympäristö- ja terveysturvayksikkö	19,5	8,3	11,3
141462 Rakennusvalvontayksikkö	10,3	2,3	6,0
Kaikki yhteensä	10,7	10,3	10,9

